

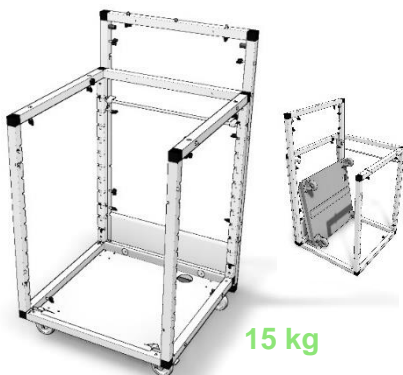


FRONTBAR



LE SYSTÈME DE BAR MOBILE POUR LES
SALONS, LA PROMOTION ET L'HOSPITALITÉ.
MODULAIRE.DURABLE.INGÉNIERX.

G-Flexx ou G-Raxx?



15 kg



15 kg



8 kg

G-RAXX

Les modules de base G-Raxx sont des structures fixes de 600 mm de large. Le cadre avant supporte le plateau de bar, s'accroche à la structure et se fixe en place. Sans cadre avant, le G-Raxx peut être utilisé comme module de table. Pour le transport, les modules restent assemblés ou peuvent être empilés les uns sur les autres.

G-FLEXX

Le module de base G-FLEXX est une structure pliable de 1200 mm de large, optimisée pour un encombrement minimal lors du transport. En quelques gestes, les modules de base peuvent être pliés de manière compacte pour gagner de la place. Les structures G-Flexx intègrent déjà un cadre avant qui supporte le plateau de bar.

G-FLEXX MINI

Le module de base G-FLEXX MINI est notre plus petite structure pliable. Il peut être utilisé seul ou ajouter 600 mm de largeur à un bar ou un mur arrière.

G-Flexx et G-Flexx Mini sont uniquement disponibles avec des pieds réglables en hauteur. Les modules G-Raxx peuvent également être équipés de roulettes.



02

G-Raxx



03

G-Raxx



04

G-Flexx

Tous les types de structures peuvent être combinés !

Modulaire Durable

La base du bar est constituée des structures de base combinables G-Flexx, G-Flexx Mini ou G-Raxx. Pour des configurations plus grandes, les structures de base peuvent être assemblées sans outil grâce aux vis intégrées.

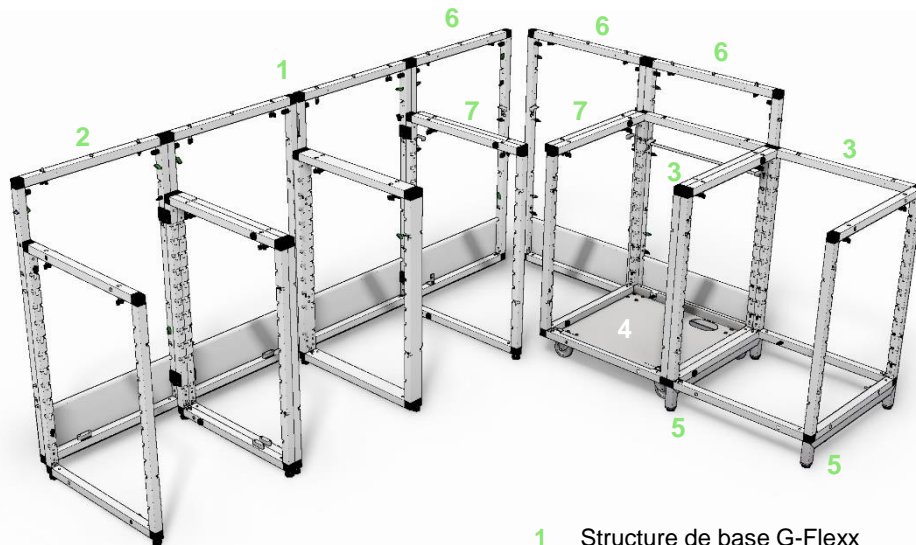
Ainsi, en quelques gestes, il est possible de créer des comptoirs de bar de différentes tailles, y compris en forme de U ou de L. Les structures de base et les composants G-Rack permettent d'ajuster la taille par paliers de 600 mm.

Différentes finitions et équipements offrent un design et des fonctionnalités personnalisables.

Couleurs & Branding

Les structures de base et les plateaux de travail sont toujours disponibles en noir ou blanc. Les panneaux, enseignes et bannières peuvent être personnalisés avec différentes couleurs et éléments de marque. En changeant seulement quelques pièces, l'apparence et le branding du bar peuvent être facilement modifiés.

Tous les accessoires de G-Rack s'accrochent, se glissent ou se fixent simplement avec des vis papillon intégrées. Le montage et la modification des modules G-Rack ne nécessitent aucun outil – et il n'y a aucune vis détachée !



- 1 Structure de base G-Flexx
- 2 Structure de base G-Flexx Mini
- 3 Structure de base G-Raxx
- 4 Plateau à roulettes G-Raxx
- 5 Élément de socle G-Raxx
- 6 Cadre avant G-Raxx
- 7 Tube adaptateur pour plateau



Plateaux de bar (Bartops)

Les plateaux de bar G-Rack sont disponibles en différentes longueurs. Des rails sous le plateau permettent d'intégrer un branding ou un éclairage.

Accessoires pour plateaux de bar

Étagères additionnelles: Elles prolongent ergonomiquement le plateau vers l'espace de travail.

Éclairage LED: Installé sous le plateau, il met en valeur la façade ou illumine la zone de travail.

Accessoires entre le plan de travail et le plateau de bar

Planche carquois & étagères suspendues: Ajoutent des niveaux d'organisation supplémentaires au-dessus du plan de travail.

Plans de travail (Worktops)

Différents types de plans de travail permettent des configurations adaptées à chaque besoin. Ils se fixent avec quatre vis papillon, ce qui permet de les remplacer ou de les repositionner facilement.

Accessoires pour plans de travail

Découpes intégrées: Elles permettent d'accueillir la station d'eau G-Rack, des bacs GN et d'autres accessoires.

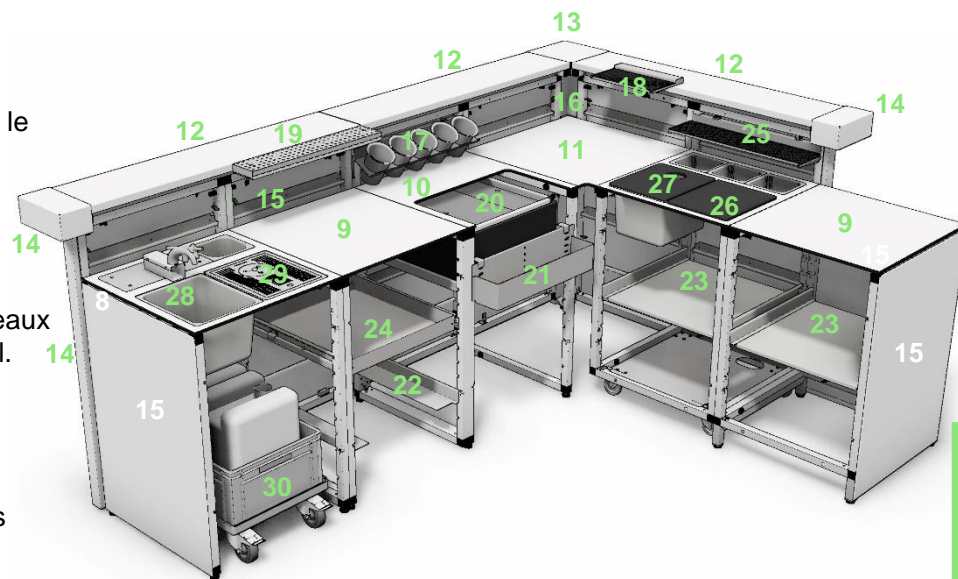
Accessoires intégrés à la structure

Speedracks: Peuvent être installés sur les côtés ou le long de la zone de travail. Tiroirs, étagères et rails: Organisent efficacement l'espace de rangement sous la structure.

Habillages et finitions

Panneaux avants et latéraux: Recouvrent la structure et ferment la base du bar. Applications latérales: Fermeture latérale du plateau et de la structure du bar. Profils d'angle et capuchons d'angle: Permettent de créer des bars en forme de L ou de U, ainsi que des zones abaissées.

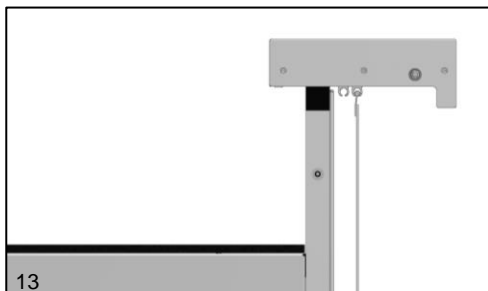
Les bars peuvent également être construits en forme de L ou de U et comporter des zones abaissées.



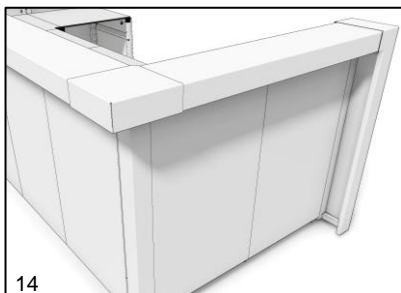
- | | | | |
|----|-----------------------------|----|-----------------------------------|
| 8 | Worktop 2-2 | 20 | Bac à glace ouverture coulissante |
| 9 | Worktop 2-1 | 21 | Speedrack |
| 10 | Worktop 2-5 | 22 | Support d'étagère |
| 11 | Plan de travail d'angle | 23 | Kit d'étagères |
| 12 | Bartop 1200 | 24 | Tiroir coulissant |
| 13 | Capuchon d'angle | 25 | Étagère suspendue |
| 14 | Application latérale 4 & 5 | 26 | Planche à découper |
| 15 | Panneau avant/latéral | 27 | Planche à découper avec ouverture |
| 16 | Profil d'angle vertical | 28 | Station d'eau-kit de base |
| 17 | Planche carquois + carquois | 29 | Évier avec égouttoir |
| 18 | Plateau pour comptoir | 30 | Eurobox avec plateau roulant |
| 19 | Extension de comptoir | | |



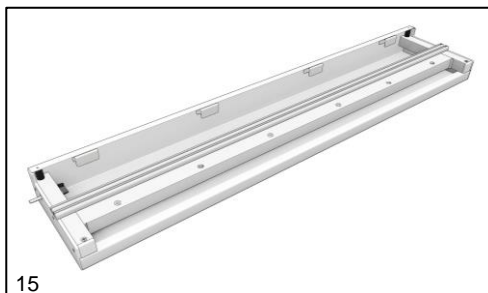
12



13



14



15

Personnalisation & Fabrications Spéciales

Les plateaux de bar peuvent être fabriqués dans différentes longueurs, profondeurs et matériaux.

La longueur des plateaux détermine la largeur possible de la configuration du bar. Un plateau de 180 cm permet de construire un bar de 180 cm de large. Une combinaison de plateaux de 60 cm et 120 cm permet des configurations de 60 cm, 120 cm ou 180 cm.

Bartop

Les plateaux de bar sont conçus avec une structure en tubes d'aluminium et un revêtement en tôle d'aluminium thermolaqué.

Dimensions standard:

Longueurs: 600 mm, 1200 mm, 1800 mm

Profondeur: 235 mm

Les plateaux peuvent être assemblés latéralement pour des configurations plus grandes.

Aux extrémités du bar, des appliques latérales assurent une finition propre. Dans une configuration en angle, un capuchon d'angle relie deux plateaux de bar. Fixations & Accessoires intégrés: Filetages sous le plateau pour une fixation aux structures de base. Deux rails intégrés sous le plateau pour l'ajout de bannières ou panneaux publicitaires. Supports de fixation LED sous le bord avant, permettant d'illuminer la façade du bar.



16



17



18



19



20



21



22

Accessoires pour plateau de bar

Les tablatures étendent le plateau de bar de manière ergonomique vers l'espace de travail.

Le Bartoptray se fixe sur le plateau de bar et peut être déplacé latéralement. Une partie repose sur le plateau de bar et une partie dépasse sur le plan de travail, réduisant ainsi ergonomiquement l'écart avec le niveau du plateau de bar.

2 pièces, matériau: acier inoxydable poli / tapis en caoutchouc

Dimension: L x P = 315 x 206 mm.

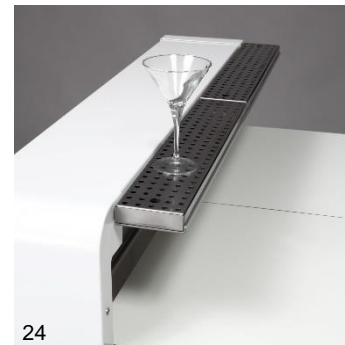
L'extension de plateau se fixe entre 2 axes de la structure sur le plateau de bar, est affleurante avec la surface du plateau et s'étend sur la zone de travail. 3 pièces, matériau : support en aluminium thermolaqué, bac en acier inoxydable, plaque d'égouttage en acier inoxydable. Dimensions: L x P = 600 x 100 mm

La Worktop Light s'insère sous le plateau de bar et éclaire une partie de l'espace de travail, longueur: 280 mm. Elle n'est pas combinable avec l'extension de plateau.

La bande lumineuse LED-RGB se suspend sous le plateau de bar. La télécommande fournie permet de changer les couleurs dans la gamme RGB. Cette bande lumineuse RGB dimmable est disponible pour des plateaux de bar d'une largeur de 600 et 1200 mm.

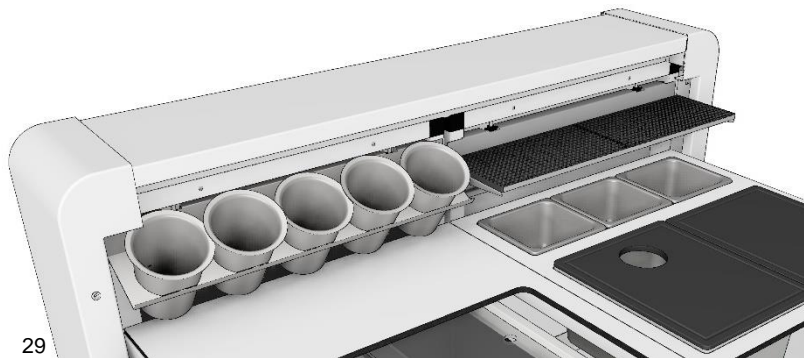
La bande lumineuse LED est un éclairage de façade en blanc chaud, non dimmable. Cette bande se suspend sous le plateau de bar et est disponible pour des plateaux de bar d'une largeur de 600 et 1200 mm.

Les bannières et panneaux se glissent dans des rails à keder montés sous le plateau de bar. Plus d'informations à ce sujet dans le chapitre «Branding».



Accessoires entre le plan de travail et le plateau de bar

Permet de ranger de petits éléments sur des niveaux d'organisation situés au-dessus du plan de travail.



29

Le Porte carquois se fixe aux points d'accroche des structures de base et peut accueillir jusqu'à 5 carquois en acier inoxydable.

Les carquois accueillent divers petits objets. Agitateurs, pailles, fruits, herbes ou outils de bar sont ainsi bien organisés et toujours rapidement accessibles.

Multiples pièces, Matériau: acier inoxydable (récipients carquois polis)

Dimensions: L x P x H = 533 x 115 x 93 mm

Le tablier suspendu crée une surface d'organisation supplémentaire au-dessus du plan de travail. Sur l'étagère en acier inoxydable avec tapis en caoutchouc, divers outils de bar peuvent être posés ou déposés. Matériau: acier inoxydable / tapis en caoutchouc Dimensions: L x P = 600 x 160 mm.

Plus le bar est petit, plus des niveaux d'organisation supplémentaires sont utiles pour optimiser l'espace de travail.



30



31

Les plans de travail peuvent être rapidement repositionnés. Les plans de travail de 600 x 600 mm offrent une flexibilité maximale !

Plans de travail / Worktops

Divers plans de travail permettent différentes configurations de poste de travail.

Matériau: HPL 10 mm, noir ou blanc, ininflammable (B1)

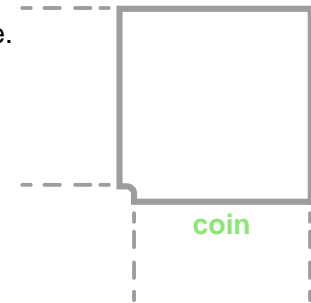
Qualité: hygiénique, très résistant, antichoc et étanche.

La face inférieure des worktops est équipée de filets pour les vis de fixation dans les structures de base.

Formats standards: 600 x 600 mm ou 1200 x 600 mm, et 650 x 650 mm pour le plan de travail d'angle.

Les découpes dans les plans de travail accueillent des accessoires tels que la station d'eau, les planches à découper et les bacs GN. Les ouvertures dans les plans de travail permettent l'accès aux accessoires situés dans la structure.

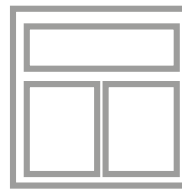
Des formats personnalisés et des découpes sur mesure sont possibles à court terme. Les couleurs spéciales sont également possibles, mais avec des délais de production plus longs.



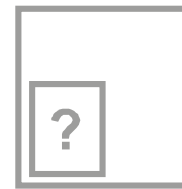
1-1



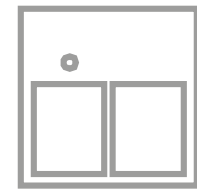
2-1



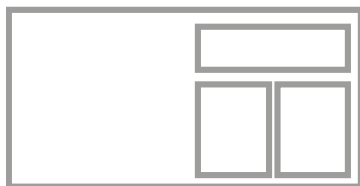
2-2



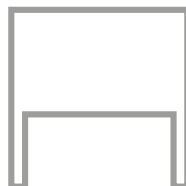
2-3



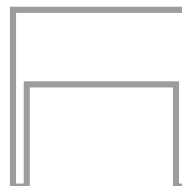
2-3



1-3



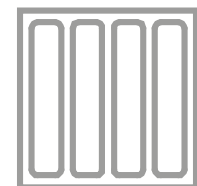
2-4



2-5



2-9



2-6

Accessoires plans de travail / Worktops

Les stations d'eau, planches à découper et bacs GN sont intégrés dans des découpes dans les plans de travail. Les ouvertures dans les plans de travail permettent d'accéder aux accessoires situés dans la structure en dessous.



32



33



34



35



36

Accessoires dans et sur la structure

Les Speedracks peuvent être installés sur les côtés ou à l'avant de la structure de base. Avec des tiroirs, des étagères ou des supports d'étagère, l'espace de rangement dans les structures inférieures peut être organisé.

Les éléments sont réglables en hauteur par paliers de 58 mm.

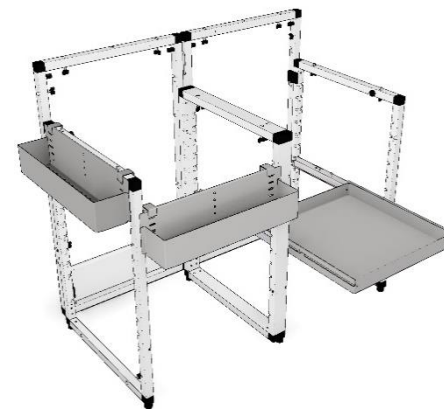
Le kit d'étagères se compose de 2 supports d'étagère et d'une étagère en acier inoxydable. Les supports d'étagère peuvent également porter des paniers à verres sans l'étagère.

Les tiroirs à extension complète accueillent des petits objets ou des paniers à verres de 500 x 500 mm et supportent jusqu'à 50 kg.

Les glacières, avec ou sans ensemble de couvercles coulissants, peuvent être installées dans les tiroirs ou posées sur les étagères.



37: Jeu de tablettes (Réf. xx-zb7.8)
Taquets de tablette (Réf. xx-zb7)



38: Speedrack (Réf. xx-zb10)
Étagère (Réf. xx-zb5.1)



39: Bac à glace avec couvercle coulissant
(Réf. xx-zb14.2)



40: Bac à glace avec couvercle coulissant
(Réf. xx-zb14.2)

Accessoires dans et sur la structure

Speedrack (44, 45)

Étagère (42, 43)

Jeu de tablettes (41, 43, 45)

Taquets de tablettes (41, 44)



41



42



43



44



45

Habillages

Façades / Surfaces latérales / Arrières

Façade / Habillage latéral

Dimensions: Hauteur 860 mm, Largeur 600 mm.

Matériau: Aluminium thermolaqué. Rails d'accrochage en acier inoxydable à l'arrière permettant la fixation dans les structures G-Rack. **Les couleurs standards sont le Noir RAL 9005 et le Blanc RAL 9016.** Plus de 200 autres teintes selon RAL Classic sont possibles. Les habillages peuvent être partiellement recouverts de films adhésifs ou entièrement revêtus de films imprimés, ou être fabriqués dans d'autres matériaux.

L'habillage latéral/façade inférieur peut habiller les modules G-Rack **sur les 4 côtés**. Si cet habillage est utilisé pour une façade de bar surélevée, le socle de la structure reste visible. L'utilisation de cet habillage permet d'obtenir des différences de couleur entre l'habillage et le socle sur la façade.



46



47



48



49



50

Revêtements Façades

Avec les façades avant hautes, la couleur d'une structure de base n'a plus d'importance, car le panneau de socle à l'avant est entièrement masqué.

Panneaux avants

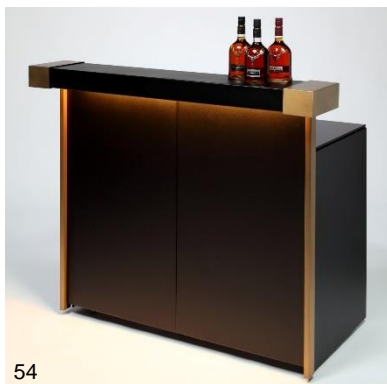
Dimensions: Hauteur 1040 mm, Largeur 600 mm.

Matériau: aluminium thermolaqué.

Des rails d'accrochage en acier inoxydable à l'arrière permettent la fixation dans les structures G-Rack. **Les couleurs standards sont le Noir RAL 9005 et le Blanc RAL 9016.** Plus de 200 autres teintes selon RAL Classic sont possibles.

Les habillages peuvent être partiellement recouverts de films adhésifs ou entièrement revêtus de films imprimés, ou être fabriqués dans d'autres matériaux.

La façade avant haute ne peut être utilisée **que sur une barre surélevée** et recouvre également le socle de la structure. Cela permet une transformation complète de la couleur de la façade du bar sans socle d'une teinte différente, et l'absence de joint avec le socle offre un rendu plus épuré, avec des motifs et du branding s'étendant jusqu'au sol.



Revêtements

Appliques latérales

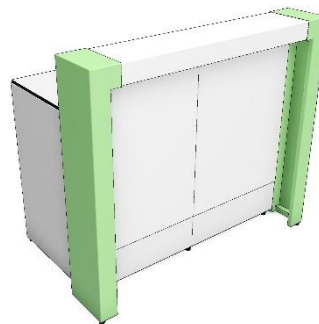
Les appliques latérales complètent le plateau de bar et le côté de la structure de base à l'extrémité du bar.

Les appliques latérales 1, 2 et 3 s'étendent jusqu'au sol et se placent aussi en avant que le plateau de bar. Optiquement, cela crée un encadrement de la façade du bar. Les appliques latérales 1-3 renforcent encore la stabilité du bar.

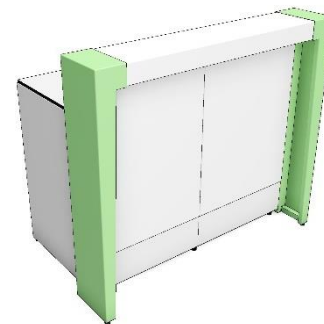
L'applique latérale 4 est un capuchon qui recouvre l'extrémité du plateau de bar. L'applique latérale 5 est un tube qui dissimule les vis de connexion et les perçages sur le côté de la structure de base. La combinaison des appliques latérales 4+5 est nécessaire lorsqu'un passage affleurant de la façade surélevée au niveau du plan de travail est réalisé.

Les appliques latérales 4 et 5 peuvent rester fixées sur le plateau de bar et la structure de base lors du transport. En utilisant d'autres couleurs pour les appliques latérales, on obtient des accents de couleur intéressants sur l'habillage du bar.

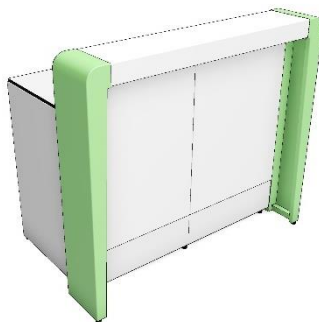
Matériau: aluminium thermolaqué. Les filetages intégrés permettent la fixation dans les structures de base G-Rack.
Les couleurs standards sont le Noir RAL 9005 et le Blanc RAL 9016. Plus de 200 autres teintes selon RAL Classic sont possibles. Les appliques latérales 4+5 peuvent également être fabriquées en acier inoxydable ou en laiton.



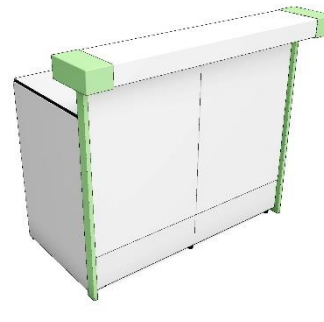
56: **Application latérale 1**
connexion supérieure
angulaire, trajectoire
rectiligne vers le bas
(N° de l'image 09, 11, 18, 20,
47, 53, 62, 68, 72, 73, 76,
78, 83)



57: **Application latérale 2**
connexion supérieure
angulaire, trajectoire conique
vers le bas
(N° de l'image 07, 16, 28, 60,
67, 68, 72, 74)



58: **Application latérale 3**
connexion supérieure
arrondie, trajectoire conique
vers le bas
(N° de l'image 21, 46, 63, 65,
70)



59: **Application latérale 4**
embout de finition angulaire sur le
Bartop
Application latérale 5
tube rectangulaire sur le côté de
la structure
(N° de l'image 26, 45, 50, 51, 52,
54, 55, 61, 64, 65, 66)

Revêtements

Appliques latérales



60

Application latérale 2



61

Application latérale 4 & 5



62

Application latérale 1



63

Application latérale 3



64

Application latérale 4 & 5, Acier inoxydable poli



65

Application latérale 3 (à gauche), 4 & 5 (à droit)



66

Application latérale 4 & 5

Brandings

Bannières, panneaux, films

Les plateaux de bar G-Rack disposent, sur leur face inférieure, de rails à kéder dans lesquels les **bannières ou panneaux** peuvent être insérés en quelques gestes.

Une bannière ou un panneau peut également être glissé au **centre de la façade du bar**, quelle que soit la taille du bar.

Les bannières sont enroulées de manière compacte, pratiques et faciles à manipuler. En haut, la bannière est maintenue dans le rail à kéder sous le plateau, en bas, une barre de lest dans l'ourlet creux tend la bannière. Un léger effet de plis est inévitable.

Les deux rails à kéder situés sous le plateau de bar permettent également plusieurs niveaux de façade/branding.



68



67



69

Brandings

Bannières, panneaux, films

Panneaux en Alu-Dibond, Makrolon ou en panneaux de mousse intégrale peuvent être utilisés des deux côtés et offrent un effet plus homogène que les bannières. De nombreuses tailles différentes sont disponibles. Des ensembles modulaires de panneaux pour des largeurs de bar variables sont également possibles.

Lorsque divers brandings sont nécessaires ponctuellement, il est recommandé d'utiliser des panneaux avec film digital. Pour la prochaine utilisation, il suffit de remplacer le film sur le panneau.

Les habillages frontaux/latéraux et les façades G-Rack peuvent être partiellement recouverts de films adhésifs ou intégralement revêtus de films imprimés. Lors du branding sur les façades, il convient toujours de prendre en compte les variations de largeur du montage du bar.



Personnalisation

Les solutions sur-mesure sont possibles pour pratiquement tout, nous te recommandons toutefois de penser en termes de modularité. En restant dans les dimensions de base du système, la gamme complète d'accessoires G-Rack reste utilisable. Des designs de panneaux personnalisés développés individuellement te permettent d'adopter une apparence complètement unique, sans renoncer aux avantages et fonctionnalités du système G-Rack.

Les éléments de revêtement peuvent être conçus de manière individuelle et peuvent être personnalisés. Des laques spéciales, des habillages, du verre acrylique ou des matériaux minéraux, de la mousse ou du bois véritable, des textiles et du cuir, de la céramique ou du métal – en ce qui concerne les matériaux, il y a peu de limites, toutefois des restrictions s'appliquent pour certaines utilisations. Nous te conseillons volontiers de manière individuelle.



TU A UNE QUESTION ?

Contact

Kay Muhlack

📞 (+49) 431 – 648 06 0

✉ info@g-rack.de

SOURCES PHOTOS

- p. 1: Baractif
- p. 2: Christoph Edelhoff (2, 3, 4)
- p. 3: Christoph Edelhoff (5, 6, 7, 8, 9, 10, 11)
- p. 5: Christoph Edelhoff (16, 17, 18, 19, 20, 21, 22)
- p. 6: Christoph Edelhoff (23, 24, 25, 26, 27, 28)
- p. 7: Christoph Edelhoff (30,31)
- p. 9: Christoph Edelhoff (32, 33, 34, 36); Rémur Sébastopolis, Le Bar Paris (35)
- p. 10: Christoph Edelhoff (39, 40)
- p. 11: Christoph Edelhoff (41, 42, 43, 44, 45)
- p. 12: Tumbler Cocktails (46); Christoph Edelhoff (48, 49, 50)
- p. 13: Rémur Sébastopolis, Le Bar Paris (51); Barson Barcatering (52, 55); Joey Timmann (53); Christoph Edelhoff (54)
- p. 15: Christoph Edelhoff (60, 62, 63, 64, 65)
- p. 16: Christoph Edelhoff (67, 68, 69)
- p. 17: Christoph Edelhoff (70, 71, 72); One Bar Group (73)
- p. 18: Rémur Sébastopolis, Le Bar Paris (75, 80); Christoph Edelhoff (76, 82); Maison Villvert (77); One Bar Group (78, 79, 83); Palmer Wine AS (81)

